

丹波山村役場

令和5年4月開庁
新庁舎のご案内



施設概要

所在地

山梨県北都留郡丹波山村2450

建築主

丹波山村

CM

株式会社山下PMC

設計監理

株式会社 橋本尚樹建築設計事務所[現 株式会社NHA]

施工

太陽工業株式会社

規模

地上2階建て・鉄筋コンクリート造 一部鉄骨造、木造
建築面積 868.13㎡(建ぺい率 25.31%)
延床面積 1078.85㎡(容積率 30.26%)
高さ 10.300m
敷地面積 3429.33㎡

新庁舎建設事業費(単位千円)

[歳出]

| | |
|------------|-----------|
| 新庁舎設計費・工事費 | 760,001 |
| PM・CM業務委託費 | 72,150 |
| ZEB関係業務委託費 | 7,452 |
| 用地買収費 | 22,889 |
| 購入地家屋解体費等 | 37,191 |
| 庁舎敷地測量・登記費 | 4,725 |
| 備品購入費 | 20,426 |
| システム移設費等 | 86,106 |
| | <hr/> |
| | 1,010,940 |

[歳入]

| | |
|---------------------|-----------|
| 庁舎整備基金 | 551,269 |
| 起債(公共移設等適正管理推進事業債) | 380,000 |
| ZEB関係補助金 | 66,460 |
| (二酸化炭素排出抑制対策事業費補助金) | |
| 一般財源 | 13,211 |
| | <hr/> |
| | 1,010,940 |

交通情報

お車の場合

[中央自動車道]

八王子I.Cから90分/上野原I.Cから60分/大月I.Cから60分/勝沼I.Cから60分

[圏央道]

青梅I.Cから90分/日の出I.Cから80分

電車の場合

新宿駅からJR中央線・青梅線にて奥多摩駅下車→西東京バス丹波山村役場行き56分



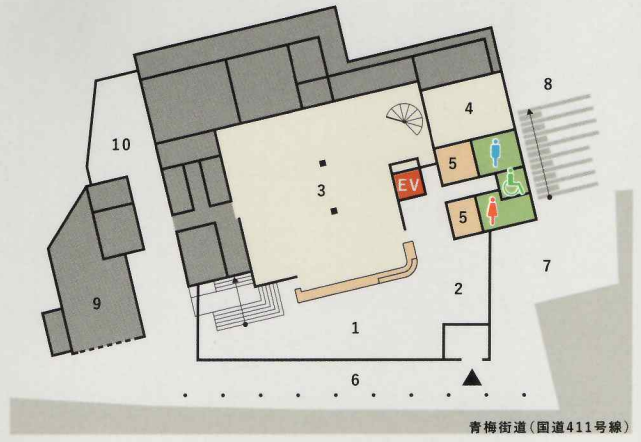
発行者： 丹波山村 (tel 0428-88-0211)
編集・デザイン： NHA.inc

www.vill.tabayama.yamanashi.jp



関東で一番小さな村の、 みんなの家

村に住む人、山を訪れる人、街道を通りすぎる人、
様々な人々が行き交うこの場所に、街道と山をつなぐ、
大きな木組みの屋根をかけました。
丹波山の大屋根庁舎は、役場機能はもちろんのこと、
村の観光拠点であり、子供たちのあそび場であり、
お年寄りの集会の場であり、災害時の拠点であり、
お祭りの舞台でもあります。
用がなくてもふらりと人が集まってくる。
あそこにいけば誰かがいる。
村のみなさんの家のような役場を目指しています。



1階

広々としたロビーと、
わかりやすい窓口ワンストップ
サービスが特徴。

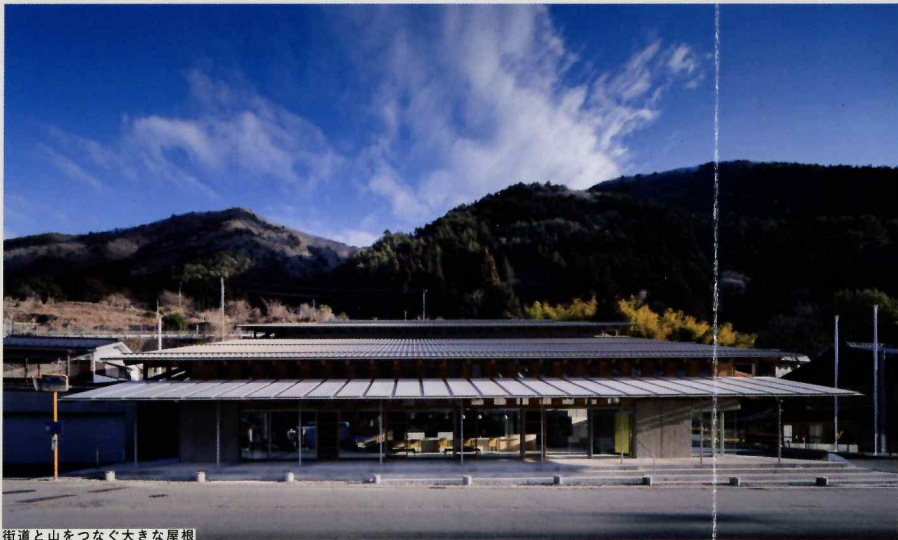
- | | | | |
|---|-------|----|-------|
| 1 | ロビー | 6 | 街道テラス |
| 2 | 待合ロビー | 7 | 街道ひろば |
| 3 | 執務室 | 8 | 森の階段 |
| 4 | 村長室 | 9 | 公用車庫 |
| 5 | 相談室 | 10 | 設備ヤード |



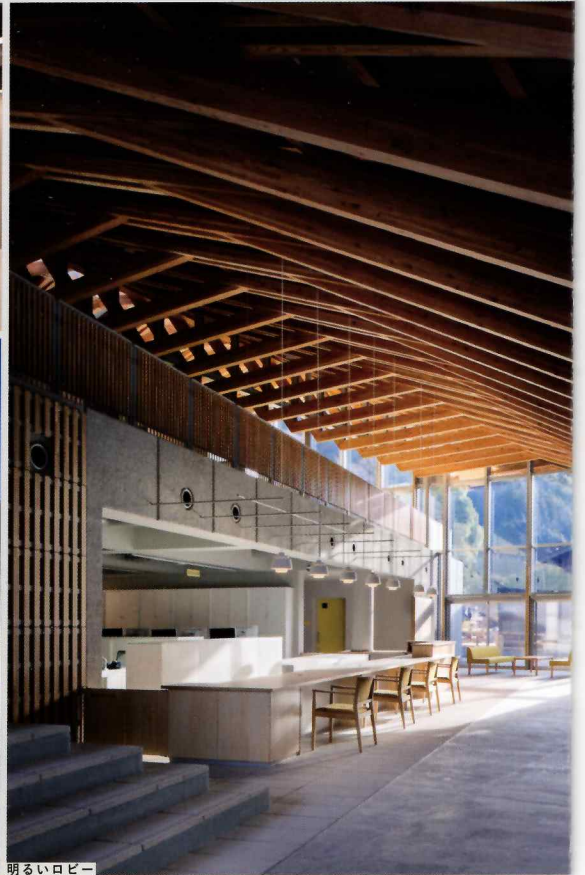
大会議室(議場モード)



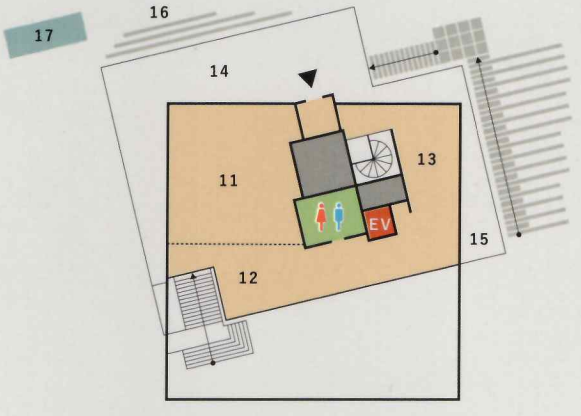
執務室



街道と山をつなぐ大きな屋根



明るいロビー



2階

固定の壁がない連続したフロア。ワークショップ、集会、議場など多用途に使用。

- 11 大会議室
- 12 図書コーナー
- 13 小会議室
- 14 森のテラス
- 15 みかんまきテラス
- 16 客席階段
- 17 ソーラーパネル

人が行き交う、交差点のような庁舎

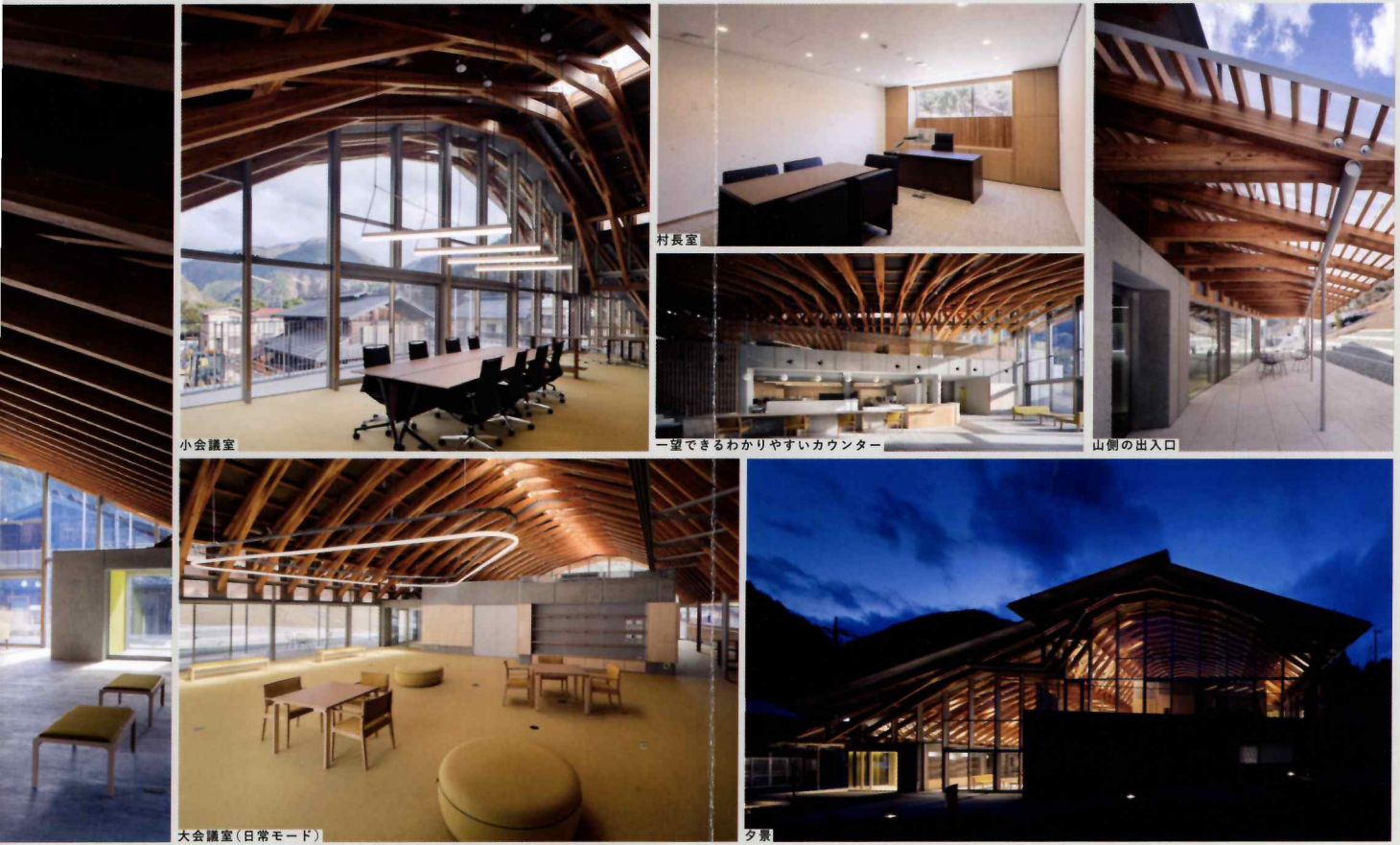
村のみなさん、役場職員、登山客、青梅街道を通る人。この庁舎が丹波山をめぐる人の流れの交差点になってほしくて、内にも外にも自由に使えるスペースをたくさん設けました。大屋根の下は間仕切のない、ひとつながりの空間。誰がいつどこで何をしてもいい。みなさんがやってくるのを、いつも待っています。

災害に強い庁舎

土砂崩れの恐れのあるレッドゾーンに隣接するため、土圧を受ける1階を堅牢なコンクリートでつくり、万が一に備えて急傾斜地対策も実施。インフラ確保が難しい山奥だからこそ、いざというときに自活できる備えを心がけ、3日分の非常用電源・雑用水・飲料水の確保や、太陽光パネルによる創エネを行っています。

環境に配慮した庁舎

斜面地の特性を生かした自然通風・自然換気に有利な屋根のかたちと、日射しを効果的に遮る大きな庇が特徴。年間消費電力・ランニングコストとCO2排出量の大幅削減を実現し、「NearlyZEB」認証を取得した、環境にやさしい庁舎です。



小会議室

村長室

一望できるわかりやすいカウンター

山側の出入口

大会議室(日常モード)

夕景