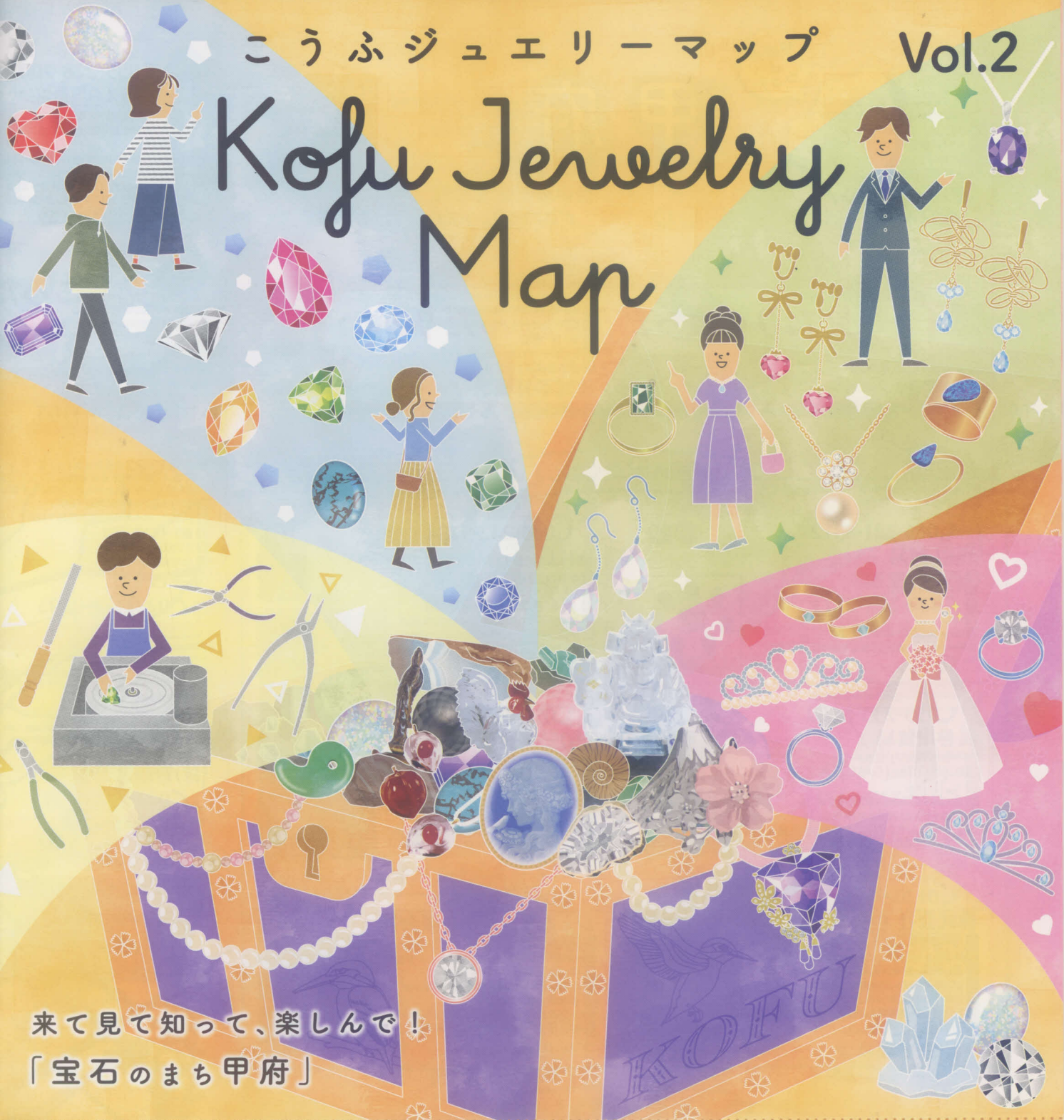


Kofu Jewelry Map



来て見て知って、楽しんで！
「宝石のまち甲府」

KOFU

「宝石のまち甲府」ってどんなところ？

甲府市北部の山、金峰山。この山の一带で水晶が多く産出され、水晶研磨、加工の技法が伝えられたことが、甲府市の宝飾産業の始まりとされています。

以来、継承され、進化し続けてきた、宝石研磨、水晶美術彫刻、貴金属加工の伝統技術。

企画、デザインから原料の調達、研磨、彫刻、貴金属加工、そして流通まで、ジュエリーを完成させる全ての工程がそろっている、甲府市は、世界的にも珍しい集積産地なのです。

宝石のまち甲府の 楽しみかた

宝石研磨体験、工房見学、オーダーメイドジュエリーの製作、大切なジュエリーのリフォーム、ミュージアム、ショッピング e t c … 甲府は色々なことができるまちです。お気に入りのお店を探してみてください。

アイコンの説明



ジュエリーショップ



ルースの購入ができます



つくり手から直接ご購入できます



リフォームの対応ができます



オーダーメイドができます



体験又は工房見学ができます



ブライダルジュエリーも対応できます

※内容については各社にお問い合わせください



◀ こうふジュエリーマップ HP



◀ 甲府市ふるさと納税 HP

甲府市の
ココ!

昇仙峡エリア

見どころたくさんミュージアム



1 ☎055-287-2101

ジュエリータウン昇仙峡

住 甲府市猪狩町312
営 9:00~17:00
休 無休
☎ なし
☒ なし

宝石、原石、天然石を販売しています。



2 ☎055-287-2101

昇仙峡クリスタルサウンド水晶宝石博物館

住 甲府市猪狩町312
営 9:00~17:00
休 無休
☎ <https://crystal-sound.net>
☒ なし

ミュージアム併設のショップです。



昇仙峡

国の特別名勝で、日本一の渓谷美と称されている昇仙峡。令和2年6月に日本遺産に認定されました。

山々から流れる川が花崗岩を侵食したことにより形成された、奇岩・奇石が広がる渓谷や四季折々の景色を楽しむことができます。

この昇仙峡一帯から水晶が豊富に産出されたことにより、研磨・加工技術が発展し、甲府市の宝飾産業の礎となりました。

3 ☎055-287-2228

昇仙峡物語 円右衛門伝承館

住 甲府市猪狩町385-1
営 9:00~17:00
休 無休
☎ なし
☒ なし

直売ならではの品数を揃えたショップです。円右衛門の資料館と宝石研磨工場が併設しています。



! お店の営業時間を確認してください。

来てみて 楽しくショッピング

4 ☎055-287-2250

昇仙峡玉屋 水晶玉ギャラリー

住 甲府市猪狩町363
営 9:00~17:00
休 無休
☎ なし
☒ なし

和洋折衷のおしゃれな空間でお気に入りの石を見つけることができます。



5 ☎055-287-3200

玉造 昇仙峡店

住 甲府市猪狩町388
営 9:00~17:00
休 無休
☎ <https://tamazukuri-s.com>
☒ なし

鉱石を使用した医療機器を主に販売しています。



6 ☎055-287-2055

龍水堂

住 甲府市猪狩町1338
営 9:00~17:00
休 無休
☎ なし
☒ なし

一級研磨士の作品を多く展示・販売しています。直営店ならではの品揃えです。



QRコードが読み取りにくい場合は、標準カメラでの読み取りをお試しください。

甲府市の
ココ!



甲府駅周辺 エリア



来てみて

楽しくショッピング



お店の営業時間を確認してください。

7 ☎055-225-5222

YAMANASHI BUNKA KAIKAN 1966

住 甲府市北口2-6-10 山日YBS本社2F

営 10:00~18:00

休 月、火

☎ <https://www.since1966.jp>

✉ info@since1966.jp

県内外ブランドのPOPUP定期開催で新たなジュエリーとの出会いをご提案。



14

Rigel

住 甲府市丸の内1丁目13-6

☎ インスタグラムにてご確認ください

休 不定休

☎ <http://www.instagram.com/rigel3252>

✉ rigel.jewelry.190901@gmail.com

天然石やゲージパールなどを使って制作している山梨在住の作家の点ものジュエリーが並んでいます。普段使いのものが中心ですがブライダルなども承ります。作家が直接接客をしていますので、カスタマイズやオーダーも承ります。



17 ☎055-232-1456

TO LABO shop&studio

住 甲府市丸の内1-14-14 オリオン共同ビル104

営 12:00~17:30

休 月・火・水/日・祝日不定休

☎ <http://www.tolabo.jp>

✉ info@tolabo.jp

甲州水晶貴石細工の伝統工芸士 大奇智彦氏のブランドショップ。唯一無二の天然石ジュエリー等を販売。凛とした透明感のある美しいデザインが特徴的。



11 ☎0120-039-521

COLANY

住 甲府市丸の内1-8-14

営 平日11:00~18:00、土日祝11:00~19:00

休 木曜日(祝日の場合は営業)

☎ <https://www.colany.co.jp>

✉ info@colany.co.jp

生涯安心してつけられる結婚指輪、婚約指輪の専門店です。フルオーダー、セミオーダーにも対応しています。



16

☎055-225-6217

1DK Jewelry works

住 甲府市丸の内1-14-14 オリオン共同ビル102

営 12:00~17:00

休 月、火(日は不定休)

☎ <http://1dk-jewelry.com>

✉ info@1dk-jewelry.com

厳選したデザイナーズブランドを展開しています。



18 ☎055-232-1628

Jewels & Things

住 甲府市丸の内1-14-14オリオン共同ビル109

営 Sat:12:00~LateNight/Sun:12:00~18:00

休 WeekDay:不定休

☎ <https://jewelsthings.thebase.in>

✉ jewelsthingsconnect@gmail.com

ユニセクスのオリジナルジュエリーの提案・オーダーメイドやリフォーム、リペア等にも対応しています。



ゆっくりと

見たり・買ったり・
頼んだり♪
要予約スポット



必ず予約をしてから訪問してください。

8 ☎055-253-2333

依田研磨(有)A/Z

住 甲府市愛宕町60

営 9:00~17:00

休 土、日、祝日

☎ <https://kyfactory.buyshop.jp>

✉ yodakenma@nifty.com

気軽に使えるジュエリーを作成いたします。



22 ☎055-232-5050

et momo アトリエ

住 甲府市中央4丁目5-3

営 9:00~18:00

休 土、日、祝日(事前予約の場合は対応可)

☎ インスタグラムからアカウント名「et.momo」で検索。

✉ momosekiseki@gmail.com

天然石と18金をメインに、温かみやぬくもり溢れるデザインをご提供します。



ミュージアムも!ショッピングも!



9 ☎055-298-6262

小さな蔵の美術館

住 甲府市丸の内1-1-25

営 10:00~18:00【最終入館時間17:30】

休 火曜

☎ <http://jewellery.koshuyumekouji.com>

✉ museum@tanzawa-net.co.jp

アンティークジュエリーのミュージアムです。(入館料がかかります)



10 ☎055-2

玉屋 甲州

住 甲府市丸の内1-

営 10:00~18:00

休 無休

☎ <https://www.tamaya-yumekouji.com>

甲府駅北口甲州夢小ブです。2階には清水展示室があります。

QRコードが読み取りにくい場合は、標準カメラでの読み取りをお試しください。

ピング
してください。

19 ☎055-237-5437

galleryC JewelryShop&GreenTeaCafe

住 甲府市中央1-1-10
 営 10:30~18:30(カフェは金・土曜日の13:00~16:00のみ)
 休 水曜日
 曲 https://instagram.com/gallery_c_kofu?igshid=YmMyMTA2M2Y=

Instagram

美しく上質なジュエリーと、季節のお茶菓子をご用意しております。修理のご相談等もお気軽にお問い合わせください。



udio
ル104

HP



20 ☎055-235-3366

(株)大森水晶

住 甲府市中央1丁目7-16
 営 10:00~18:00
 休 日、祝日、土(不定休)
 曲 http://www.crystal-omori.com/
 曲 info@crystal-omori.com

大正13年創業。水晶の美しさと天然石の魅力を引き出したジュエリーを販売しています。職人の丁寧な仕立てによって丈夫な製品を作成しています。



ル109
18:00

HP



21 ☎055-237-1313

(株)フカサワ宝石

住 甲府市中央1丁目2-15
 営 10:00~18:00
 休 第3水曜、木曜(不定休あり)
 曲 http://jewelryfukasawa.web.fc2.com/
 曲 なし

ブライダル、真珠、水晶、リフォーム加工など対応しています。



Instagram

で検索。



研磨専門!

15 ☎055-235-7805

中野研磨工業所

住 甲府市中央3丁目4-1
 営 9:00~19:00
 休 日
 曲 なし
 曲 なし

宝石研磨士が原石から加工をします。お持ちのデザインを研磨し製作することもできます。

10 ☎055-298-6300

玉屋 甲州夢小路

住 甲府市丸の内1-1-25
 営 10:00~18:00
 休 無休
 曲 https://www.tanzawa-shop.com
 曲 tamaya-yumekouji@tanzawa-net.co.jp

甲府駅北口甲州夢小路内のジュエリーショップです。2階には清水薫(甲府市出身)作品の展示室があります。




12 ☎055-223-1570

山梨ジュエリーミュージアム

住 甲府市丸の内1-6-1山梨県防災新館1階
 営 10:00~17:30(最終入館は17:00)
 休 火曜(祝日の場合その翌日)、年末年始、その他臨時休館あり
 曲 https://www.pref.yamanashi.jp/yjm/
 曲 jewelry-museum@pref.yamanashi.lg.jp

山梨県の地場産業である宝飾産業の歴史や職人の卓越した技術を紹介するミュージアムです。土日祝日にはジュエリー制作体験もできます。




13 ☎055-225-5700

やまなしジュエリーショップ

住 甲府市丸の内1-6-1山梨県防災新館1階
 営 10:00~17:00
 休 火曜(祝日の場合その翌日)、年末年始、その他臨時休館あり
 曲 https://yja.or.jp
 曲 museum@yja.or.jp

宝石のまち甲府から発信する「Koo-fu・SIMPRICH」などを取り揃えた(協)山梨県ジュエリー協会が運営するジュエリーショップです。




P

駐車場
検索は
こちらから



甲府まちなか
時間貸し駐車場



甲府



ゆっくりと

見たり・買ったり・頼んだり♪
要予約スポット

ルースがたくさん!

47 ☎055-221-8312

(株)RL貿易

住 甲府市朝氣3-14-1
営 11:00~16:00
休 土、日、祝日
電 なし
✉ gsunil18@yahoo.com
世界中の珍しい貴石、半貴石を取り扱い・販売しています。



76 ☎055-242-9784

WILL

住 甲府市下石田2-7-14
営 10:00~17:00
休 土、日、祝祭日
電 https://lit.link/willgemtrading
✉ will.gem.trading@gmail.com
卸の他、海外から珍しい宝石を仕入れ販売しています。



HP▶

49 ☎055-233-5262

長谷川貿易

住 甲府市朝氣3丁目20-22
営 9:00~18:00
休 土、日、祝日
電 https://hasegawatrading.jp
✉ gems@hasegawatrading.jp
貴石、半貴石、レアストーンを世界各国から輸入し、豊富に商品を取り揃えています。

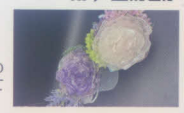


HP▶

78 ☎055-228-1431

(有)三晃貴石

住 甲府市上石田4丁目13-3
営 9:00~18:00
休 不定休
電 https://www.sankokiseki.com
✉ taishi.pretty@gmail.com
創業1960年。山梨の伝統工芸である貴石画の販売、花づくり・貴石画の体験工房もご用意しております。



HP▶

72 ☎0120-919-055

株式会社 世界貿易

住 甲府市幸町23-6
営 9:00~18:00
休 日、祝日、土曜日は会社カレンダーによる
電 http://www.sekaiboeki.jp
✉ info@sekaiboeki.jp
グローバルな事業展開を目指し、世界中のお客様に宝石の魅力を発信しております。



HP▶

80 ☎055-227-0986

ジェムセンター有限公司

住 甲府市青沼2丁目5-6
営 10:00~18:00
休 土、日、祝日
電 http://www.gcijapan.com
✉ info@gcijapan.com
貴石・半貴石・Dia・ファンシーカットのルースや製品まで数多く取扱い販売しています。



HP▶

研磨・彫刻も!

25 ☎055-252-3485

土屋華章製作所

住 甲府市湯村1丁目13-11
営 10:00~16:00
休 土、日、祝日
電 https://www.tsuchiyakasho.jp
✉ kasho@tsuchiyakasho.jp
文政4年創業。甲府の水晶貴石研磨彫刻として歴史のある工房。先人から受け継いだ技を大切に、職人一人一人の感性が加わった新しい作品をご提供します。



HP▶

30 ☎055-228-6806

工房田中

住 甲府市德行2-10-3
営 8:00~17:30
休 土、日、祝日
電 http://www.kobo-tanaka.com
✉ info@kobo-tanaka.com
伝統工芸士やまなしの名工保山作の水晶貴石美術彫刻、伝統工芸士による大型水晶貴石美術彫刻、水晶貴石の指輪の彫刻など。



HP▶

必ず予約をしてから訪問してください。

リフォーム専門!

23 ☎055-252-4335

hachibar Jewelry

住 甲府市屋形3丁目1-3
営 9:00~17:00
休 土、日、祝日
電 https://hachibar.com
✉ artsdesign@gemgem.ne.jp
世界各国の希少石や天然石を豊富に取揃え、宝石研磨・デザイン・オーダーなど受付けています。



HP▶

61 ☎055-232-9911

ジュエリー工房カズヤ

住 甲府市七沢町507-22
営 9:00~18:00(完全予約制)
休 火・水
電 https://jf-kazuya.com
✉ jk.kazuya3@gmail.com
プラチナ(PT900)・K18イエローゴールドのジュエリー・リフォーム専門工房です。サイズが合わなくなったものや使わなくなったものなど新たなジュエリーにリフォームします。



HP▶

35 ☎055-233-0131

(株)島田貴金属店

住 甲府市相生2丁目18-12
営 10:00~17:30
休 土、日、祝日 ※その他不定休あり
電 http://www.shimada-j.co.jp/
✉ staff@shimada-j.co.jp
創業明治38年、110年以上の歴史を誇る老舗ジュエリーメーカーです。リング、ブチネックレス、ピアスなど、クオリティの高いジュエリーを提供しています。

HP▶

26 ☎055-228-7003

石とガラスの博物館(クリスタルミュージアム)

住 甲府市貫川1-1-7
営 9:30~17:30
休 無休
電 http://www.tanzawa-net.co.jp/shop/11.html
✉ crystal@tanzawa-net.co.jp
世界的にもめずらしい原石や、クリスタル・ガラスの数々が展示されています。自然の神秘と輝きを是非感じてください。



見どころたくさん
ミュージアム

! お店の営業時間を確認してください



QRコードが読み取りにくい場合は、標準カメラでの読み取りをお試しください

26 055-228-7003
アクセサリショップ玉屋(クリスタルミュージアム)
 甲府市真川1-1-7
 9:30~17:30
 無休
<http://www.tanzawa-net.co.jp/shop/11.html>
 crystal@tanzawa-net.co.jp
 レトロでモダンな雰囲気の中で天然石やアクセサリー、雑貨、ガラスのミニチュアを販売しています。

36 055-225-6758
ジェムストーン甲府カンパニー(有)
 甲府市高畑3丁目1-9
 9:30~18:00
 休 土、日、祝日
<http://www.gemstonekofucompany.com>
 gemstonecompany@yahoo.com
 貴石・半貴石・ルース等を中心に販売しています。インドの美しい彫刻・原石の置物も取り扱っています。

! **お店の営業時間**
来てみて
楽しくシヨ

たくさん
 ジアム
 を確認してください。

52 055-235-5600
ストーンカメオミュージアム
 甲府市湯田2丁目7-5
 9:00~17:30
 休 土、日、祝日、年末年始
<https://cameo-museum.com/>
 contact@cameo-museum.com
 40年以上にわたり収集した多彩なストーンカメオ作品を約500点展示しています。ジュエリーの購入や製作も可能。※要事前予約

42 055-237-1641
山梨県地産産業センター かいてらす
 甲府市東光寺3-13-25
 10:00~17:00
 休 第4火曜(祝日の場合は翌日)
<http://www.kaiterasu.jp>
 info@kaiterasu.jp
 県内唯一59社4000点以上のジュエリーを取り揃えているショップです。リング・ネックレス・ブレスレット・水晶彫刻品等。

54 055-228-5538
株式会社鈴峯
 甲府市里吉1丁目7-16
 10:00~17:00
 休 土、日、祝日
<https://www.suzuho.com/>
 info@suzuho.com
 貴金属加工に関連する工具・大型機械の取り扱いをしています。

至昇仙峡エリア

甲府駅周辺エリア

アイコンの説明

- ジュエリーショップ
- つくり手から直接ご購入できます
- オーダーメイドができます
- ブライダルジュエリーも対応できます

アクセス情報

- 車 高井戸IC 中央自動車道 約1時間
- 電車 新宿駅 JR中央本線 約1時間

40 055-241-8111
株式会社イノウエ
 甲府市中小河原町527
 9:00~18:00
 休 土、日、祝日
<http://inoue-jewelry.com>
 info@inoue-jewelry.com
 繊細でありながら力強い輝きを放つ、ハンドメイドジュエリーをおつくり致します。

46 055-233-2919
柳澤商会
 甲府市朝氣1-1-40
 平日9:00~18:00
 休 土、日、祝日、年末年始
<https://yanagisawa-srl.jp/>
 info@yanagisawa-srl.jp
 企画、製造、卸の全工程を一貫して手掛けており、お客様のオーダー・ご提案に迅速に対応

53 055-232-3321
株式会社五幸商会
 甲府市湯田2丁目10-7
 8:30~17:30
 休 土、日、祝日
<http://www.goko-sk.jp>
 info@goko-sk.jp
 女性の感性を重視し、トレンドにあわせ企画・デザイン・販売しています。

お店の営業時間を確認してください。

来てみて 楽しくショッピング

工具専門!

☎055-228-5538

株式会社鈴峯

甲府市里吉1丁目7-16

10:00~17:00

土、日、祝日

https://www.suzuho.com/

info@suzuho.com

金属加工に関連する工具・大型機

の取り扱いをしています。



60 ☎055-220-1612

アンブローズアンドカンパニー(株)

住 甲府市川田町アリア202

営 10:00~17:00(受付16:00まで)※その他時間帯は要連絡にて対応

休 不定休

☎ https://www.ambrose.co.jp

✉ info@ambrose.co.jp

工房にて自社デザイナーやジュエリーコーディネーターが3D CADなどを使い、打ち合せいたします。ブライダルジュエリーでは、加工の行程の一部お二人に体験していただけます。



62 ☎055-233-8145

ル・モンド

住 甲府市西高橋町25-3

営 10:00~17:00

休 水

☎ http://www.haghitra.co.jp

✉ info@haghitra.co.jp

水晶・天然石・原石からあらゆるアクセサリ製作をしています。沢山の色々な鳥の彫刻品があります。



68 ☎055-235-2551

株式会社 明治堂

住 甲府市住吉1-4-7

営 10:00~17:00

休 土、日、祝日

☎ https://meijido.co.jp

✉ info@meijido.co.jp

ショールームは予約制となります。



69 ☎055-222-8881

(株)望月貴石貿易 Jewelry Shop Camelot

住 甲府市徳行2丁目9-10

営 10:00~17:00

休 土、日、祝日

☎ http://www.mochizuki-jewels.com/aboutus.htm

✉ info@mochizuki-jewels.com

カラストーンとダイヤモンドの魅力を引き立てる、信頼のジュエリー専門店。



70 ☎055-226-1677

株式会社望月宝飾

住 甲府市上石田3-2-18

営 9:30~18:30

休 土、日、祝日

☎ https://mochizukihoushoku.co.jp

✉ info@mochizukihoushoku.co.jp

高知県産の血赤珊瑚ジュエリーを中心に、日常に取り入れやすいダイヤモンド・カラストーンジュエリーをご提案しています。



71 ☎0800-111-5577

VENEZIA

住 甲府市幸町23-6

営 10:00~18:00

休 土、日、祝日

☎ https://www.rakuten.ne.jp/gold/veneziajewels/

✉ venezia@nscollection.co.jp

【VENEZIA】をECサイトにて展開。お求めやすいものからハイエンドのものまで取り揃えております。



73 ☎055-244-6360

株式会社GSTV

住 甲府市幸町12-9

営 10:00~15:00

休 日曜日・年末年始

☎ https://www.gstv.jp

✉ kofu-info@gstv.jp

宝飾品・貴金属の製造販売及び衛星放送等に通信販売を展開するマーケティング事業



74 ☎055-233-7676

有限会社 さかの珠宝製作所

住 甲府市住吉2-7-5

営 9:00~17:00

休 土、日、祝日

☎ https://www.sakanojp.com/

✉ contact@sakanojp.com

数珠念珠の修理・リフォームにも対応。略式念珠から各宗派のお数珠まで幅広くご注文頂けます。



75 ☎055-235-6827

(有)古屋マルヨシ製作所

住 甲府市住吉4-1-22

営 9:00~18:00

休 土、日、祝日

☎ https://www.f-maruyoshi.com

✉ f-maruyoshi@iaa.itkeeper.ne.jp

デザイン性を重視したハンドメイドジュエリーの製造・販売を行っています。



コンの説明

- ルースの購入ができます
- リフォームの対応ができます
- 体験又は工房見学ができます
- ※内容については各社にお問い合わせください



アクセス情報

- 中央自動車道 甲府 約1時間40分
- JR中央本線(特急) 甲府駅 約1時間30分

ブライダル専門!

56 ☎055-226-0577

ブライダルジュエリーショップMAYFAIR(メイフェア)

住 甲府市住吉5-3-1

営 平日11:00~18:30(水曜定休)

土・日・祝11:00~19:30※最終入店は閉店1時間前迄

休 水

☎ http://www.mayfair-j.jp

✉ 問い合わせフォームにてお願いします。

結婚を控えるカップル様と信頼関係を構築し、ご要望に合わせてジュエリーをご紹介します。



59 ☎055-220-1727

ブライダルジュエリーアリア

住 甲府市川田町アリア108

営 10:00~18:00

休 土日祝

☎ http://www.bridaljwelry-aria.com

✉ brj-aria@aria108.jp

世界に1つの指輪をお届けする婚約指輪・結婚指輪のオーダー専門店です。1000パターン以上ある組み合わせからお選びいただけます。



65 ☎055-226-3646

株式会社山宝

住 甲府市徳行2-14-8

営 9:00~18:00

休 土、日、祝日

☎ http://www.sanpoh-co.jp

✉ yukie@sanpoh-co.jp

女性スタッフで企画デザイン提案を得意としています。オリジナルデザインのジュエリーを女性デザイナーが直接ご相談に対応いたします。



81 ☎055-254-2723

有限会社ジュエル・ハヤカワ

住 甲府市大手2丁目4-20

営 9:00~18:00

休 土、日、祭日

☎ https://www.jewel-hayakawa-co-jp.com

✉ j.h-9999@junoo.ocn.ne.jp

企画・製造を行うクリエイター集団です。



必ず予約をしてから訪問してください。

49 055-233-5262

長谷川貿易

住 甲府市朝氣3丁目20-22
営 9:00~18:00
休 土、日、祝日
HP <https://hasegawatrading.jp>
✉ gems@hasegawatrading.jp
貴石、半貴石、レアストーンを世界各国から輸入し、豊富に商品を取り揃えています。



78 055-228-1431

(有)三晃貴石

住 甲府市上石田4丁目13-3
営 9:00~18:00
休 不定休
HP <https://www.sankokiseki.com>
✉ taishi.pretty@gmail.com
創業1960年。山梨の伝統工芸である貴石画の販売、花づくり・貴石画の体験工房もご用意しております。



72 0120-919-055

株式会社 世界貿易

住 甲府市幸町23-6
営 9:00~18:00
休 日、土曜日(会社カレンダーによる)
HP <http://www.sekaiboeki.jp>
✉ info@sekaiboeki.jp
グローバルな事業展開を目指し、世界中のお客様に宝石の魅力を発信しております。



80 055-227-0986

ジェムセンター有限公司

住 甲府市青沼2丁目5-6
営 10:00~18:00
休 土、日、祝日
HP <http://www.gcijapan.com>
✉ info@gcijapan.com
貴石・半貴石・Dia・ファンシーカットのルースや製品まで数多く取扱販売しています。



研磨・彫刻も!

25 055-252-3485

土屋華章製作所

住 甲府市湯村1丁目13-11
営 10:00~16:00
休 土、日、祝日
HP <https://www.tsuchiyaokasho.jp>
✉ kasho@tsuchiyaokasho.jp
文政4年創業。甲府の水晶貴石研磨彫刻として歴史のある工房。先人から受け継いだ技を大切に、職人一人一人の感性が加わった新しい作品をご提供します。



30 055-228-6806

工房田中

住 甲府市徳行2-10-3
営 8:00~17:30
休 土、日、祝日
HP <http://www.kobo-tanaka.com>
✉ info@kobo-tanaka.com
伝統工芸士やまなしの名工保山作の水晶貴石美術彫刻、伝統工芸士による大型水晶貴石美術彫刻、水晶貴石の指輪の彫刻など。



必ず予約をしてから訪問してください。

リフォーム専門!

23 055-252-4335

hachibar Jewelry

住 甲府市屋形3丁目1-3
営 9:00~17:00
休 土、日、祝日
HP <https://hachibar.com>
✉ artsdesign@gemgem.ne.jp
世界各国の希少石や天然石を豊富に取揃え、宝石研磨・デザイン・オーダーなど受付けています。



61 055-232-9911

ジュエリー工房カズヤ

住 甲府市七沢町507-22
営 9:00~18:00(完全予約制)
休 火・水
HP <https://jf-kazuya.com>
✉ jk.kazuya3@gmail.com
プラチナ(P7900)・K18イエローゴールドのジュエリーリフォーム専門工房です。サイズが合わなくなったものや使わなくなったものなど新たなジュエリーにリフォームします。



35 055-233-0131

(株)島田貴金属店

住 甲府市相生2丁目18-12
営 10:00~17:30
休 土、日、祝日 ※その他不定休あり
HP <http://www.shimada-j.co.jp/>
✉ staff@shimada-j.co.jp
創業明治38年、110年以上の歴史を誇る老舗ジュエリーメーカーです。リング、ブチネックレス、ピアスなど、ティの高いジュエリーを提供しています。

24 055-253-3111

(株)小林商会

住 甲府市大和町2-21
営 9:00~18:00
休 第2・4土、日、祝日
HP info@kob-jewel.jp
素材輸入、デザイン提案、加工製作などに対応しています。



31 055-228-5678

(株)サイキ宝飾

住 甲府市上石田4丁目16-8
営 9:00~18:00
休 土、日、祝祭日
HP <http://www.cyci.co.jp>
✉ info@cyci.co.jp
真珠を中心としたジュエリーの企画から製造販売まで行っています。



37 055-234-5737

オーワ工芸

住 甲府市国母2-2-28
営 9:00~18:15
休 第2・4土、日、祝日
HP <http://www.owakougei.com>
✉ koike@owakougei.com
世界で唯一のオーダーメイドジュエリーを制作いたします。貴金属装身具技能グランプリで最高賞の厚生労働大臣賞を受賞しました。

28 055-237-4896

ナカムラ

住 甲府市徳行5丁目4-28
営 9:00~18:00
休 日、祝日
HP <http://www.yanagisawacrystal.com/>
✉ yanagisawacrystal@snow.ocn.ne.jp
創業150年。貴石・半貴石のネックレスやプレズレットの製造販売、オーダー品など幅広く承っています。



33 055-222-2901

株式会社柳澤

住 甲府市相生1-14-9
営 9:00~18:00
休 土、日、祝日
HP <https://gems-japan.jp/>
✉ info@gems-japan.jp
高品質ジュエリーの製作工房です。マリッジリングからハイジュエリーまで幅広いオーダーに対応いたします。



38 055-224-1122

株式会社ジェムス

住 甲府市住吉2丁目3-15
営 9:00~18:00
休 土、日、祝日
HP <http://www.ootaki0516.jp>
✉ info@ootaki0516.jp
若い職人達が活躍する活気のある工房。

29 055-235-3336

(株)K・ジュエリー

住 甲府市上石田1-6-17
営 9:30~17:30
休 土、日、祝日
HP kjewelry1994@yahoo.co.jp
オーダーメイドジュエリー、製作、リフォームまで行います。



34 055-237-1000

篠原貿易株式会社

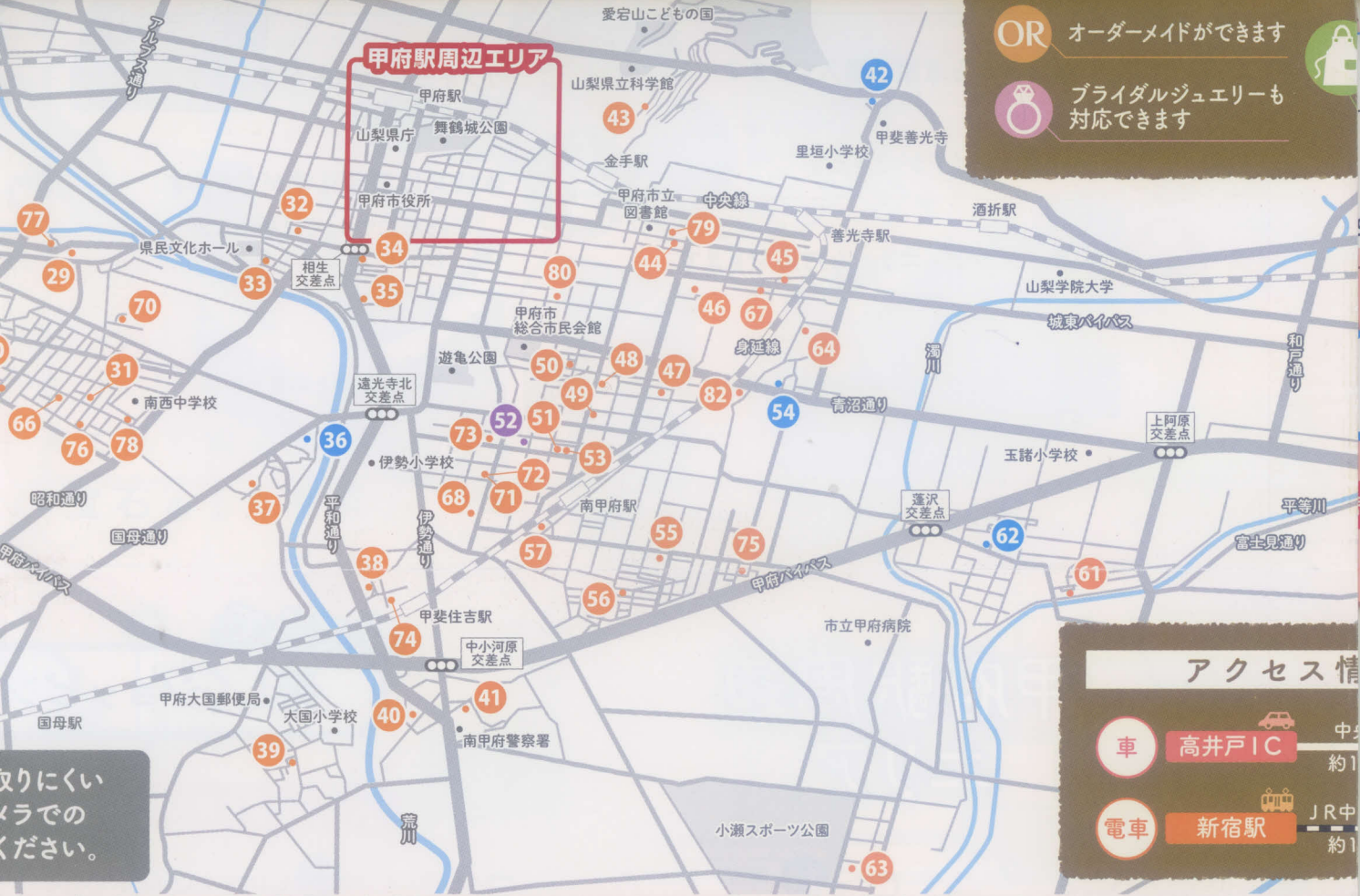
住 甲府市相生2丁目4-15
営 9:00~18:00
休 土、日(土日は、予約制)
HP <http://www.shino-jp.com>
✉ office@shino-jp.com
あなたにお似合いのジュエリーをご提案します。



39 055-267-8198

(株)太滝

住 甲府市後屋町41-1
営 9:00~18:00
休 土、祝日
HP <http://www.ootaki0516.jp>
✉ info@ootaki0516.jp
若い職人達が活躍する活気のある工房。



OR オーダーメイドができます
 プライダルジュエリーも対応できます

アクセス情報
 車 高井戸IC 約10分
 電車 新宿駅 JR中央線 約10分

取りにくい
 クラでの
 ください。

40 ☎055-241-8111
株式会社イノウエ
 住 甲府市中小河原町527
 営 9:00~18:00
 休 土、日、祝日
 電 http://inoue-jewelry.com
 電 info@inoue-jewelry.com
 繊細でありながら力強い輝きを放つ、ハンドメイドジュエリーをおつくり致します。

46 ☎055-233-2919
柳澤商会
 住 甲府市朝気1-1-40
 営 平日9:00~18:00
 休 土、日、祝日、年末年始
 電 https://yanagisawa-srl.jp/
 電 info@yanagisawa-srl.jp
 企画、製造、卸の全工程を一貫して手掛けており、お客様のオーダーご提案に迅速に対応いたします。

53 ☎055-232-
株式会社五幸
 住 甲府市湯田2丁目10-
 営 8:30~17:30
 休 土、日、祝日
 電 http://www.goko-
 電 info@goko-sk.jp
 女性の感性を重視し、トレンド企画・デザイン・販売していま

OR
 HP

41 ☎055-241-1751
(株)ジュエリーイヌマ
 住 甲府市中小河原町363-4
 営 9:00~18:00
 休 土、日、祝日
 電 http://www.j-iinuma.co.jp
 電 office@j-iinuma.co.jp
 心を込めたジュエリーをお届けいたします。

48 ☎055-267-6511
emu.(エミュ)
 住 甲府市朝気3-10-17 エムクラフトビル1F
 営 10:00~17:00
 休 土、日、祝日、その他(GW、夏季、冬季休業日有)
 電 https://emu-bridal.jp/
 電 info@emu-bridal.jp
 あなたの特別なジュエリーをオーダーメイドで作成いたします。(担当:奥沢・河野)

55 ☎055-235-
(株)加藤商会
 住 甲府市住吉4丁目6-
 営 10:00~16:00
 休 土、日、祝日
 電 http://katousyoukai.com
 電 katousyoukai@ros
 美と健康をあなたに...美しく健康過ごせるよう、天然石や地金をオリジナル「健康ジュエリー」を

OR
 HP

44 ☎055-233-3101
秋山製作所
 住 甲府市城東4-4-15
 営 8:30~17:30
 休 祝、祭日
 電 https://www.akiyama-pearl.co.jp
 電 info@akiyama-pearl.co.jp
 自社ブランド「SoeL」を展開中です。リフォーム・修理のご相談も承ります。

50 ☎055-232-5411
(株)中込宝飾
 住 甲府市青沼3丁目3-5
 営 9:00~17:00
 休 土、日、祝日
 電 https://www.nakagomi-pearl.co.jp
 電 info@nakagomi-pearl.co.jp
 カジュアルからハイクラスまでパールジュエリーの製造販売を行っています。

57 ☎055-227-
(有)モチヅキ
 住 甲府市住吉3丁目15-
 営 9:00~17:00
 休 土、日、祭日
 電 http://www.mochi-
 なし
 非加熱、加熱のルビーをメインの写真を元にレーザー加工

OR
 HP

45 ☎055-298-6480
マノエ
 住 甲府市朝気2-1-31
 営 9:00~18:00
 休 不定休
 電 https://manoe.co.jp
 電 info@manoe.jp
 オリジナルジュエリーからリフォームまで何でも作成します。お客様の思い描いたものをデザインから加工まで一貫して製作いたします。

51 ☎055-232-5665
L&Co. アトリエ甲府店
 住 甲府市湯田2-10-12
 営 10:00~17:00
 休 祝、祭日
 電 https://l-co.jp/kofu/
 なし
 経験豊富な職人がオリジナルジュエリーの制作体験をお手伝い致します。

58 ☎055-220-
株式会社石友
 住 甲府市川田町アリア10
 営 9:00~18:00
 休 土(第1土曜を除く)、日
 電 https://www.ishitc
 電 soumu@ishitomo.c
 心を込めた手作りならではの心を込めたジュエリーをご

※内容については各社にお問い合わせください

http://www.mayfair-j.jp
お問い合わせフォームにてお願いします。
結婚を控えるカップル様と信頼関係を構築し、
ご希望に合わせてジュエリーをご紹介します。



59 ☎055-220-1727

ブライダルジュエリーアリア

住 甲府市川田町アリア108
営 10:00~18:00
休 土日祝
http://www.bridaljewelry-aria.com
brj-aria@arial08.jp

世界に1つの指輪をお届けする婚約指輪・結婚指輪のオーダー専門店です。1000パターン以上ある組み合わせからお選びいただけます。



65 ☎055-226-3646

株式会社山宝

住 甲府市徳行2-14-8
営 9:00~18:00
休 土、日、祝日
http://www.sanpoh-co.jp
yukie@sanpoh-co.jp

女性スタッフで企画デザイン提案を得意としています。オリジナルデザインのジュエリーを女性デザイナーが直接ご相談に対応いたします。



81 ☎055-254-2723

有限会社ジュエル・ハヤカワ

住 甲府市大手2丁目4-20
営 9:00~18:00
休 土、日、祭日
https://www.jewel-hayakwa-co.jp.com
j.h-9999@juno.ocn.ne.jp
企画・製造を行うクリエーター集団です。



71 ☎0800-111-5577

VENEZIA

住 甲府市幸町23-6
営 10:00~18:00
休 土、日、祝日
https://www.rakuten.ne.jp/gold/veneziajewels/
venezia@nscollection.co.jp
【VENEZIA】をECサイトにて展開。
お求めやすいものからハイエンドのものまで取り揃えております。

HP▶



73 ☎055-244-6360

株式会社GSTV

住 甲府市幸町12-9
営 10:00~15:00
休 日曜日・年末年始
https://www.gstv.jp
kofu-info@gstv.jp
宝飾品・貴金属の製造販売及び衛星放送等に
通信販売を展開するマーケティング事業

HP▶



74 ☎055-233-7676

有限会社 さかの珠宝製作所

住 甲府市住吉2-7-5
営 9:00~17:00
休 土、日、祝日
https://www.sakanojp.com/
contact@sakanojp.com
数珠念珠の修理・リフォームにも対応。
略式念珠から各宗派のお数珠まで幅広くご注文
文頂けます。

HP▶



**必ず予約をしてから
訪問してください。**



自動車道 甲府
時間 40分
中央本線(特急) 甲府駅
時間 30分

321 商会
7
sk.jp
にあうジュエリーを
す。

HP▶

63 ☎03-5565-0750

ベネ甲府ショップ

住 甲府市下鍛冶屋町469-1
営 9:00~18:00
休 土、日、祝日
https://bene-bene.net/
shop@bene-bene.com
アットホームな空間で、甲府ショップオリジナル商品も販売しています。工房が隣接しており、店舗にてオーダー・リフォーム・修理など承っています。

HP▶

75 ☎055-235-6827

(有)古屋マルヨシ製作所

住 甲府市住吉4-1-22
営 9:00~18:00
休 土、日、祝日
https://www.f-maruyoshi.com
f-maruyoshi@iaa.itkeeper.ne.jp
デザイン性を重視したハンドメイドジュエリーの製造・販売を行っています。

HP▶

388
7
i.com
a.plala.jp
やかに幸せな人生を
使用した樹加藤商会
扱・販売しています。

HP▶

64 ☎055-237-2222

株式会社クリエイタカノ

住 甲府市里吉1-2-25
営 9:00~17:30
休 土、日、祝祭日
http://www.create-takano.co.jp
info@create-takano.co.jp
メンズジュエリーも幅広く取り扱っております。
毎年12月に一般のお客様に向けてセールを開催しています。

HP▶

77 ☎055-225-4182

J story (ジェイストーリー)

住 甲府市上石田1丁目4-8 メイユビル1F
営 9:00~19:00
休 土、日
www.instagram.com/j_story_jewelry/
redsky41.102@gmail.com
当社は貴金属加工・石留・磨き・デザインを行う韓国系の会社です。

Instagram▶

2121 ジュエム
13
kigem.jp
ンに取り扱っています。ジュエリー職人が、お持
でペンダントの作成をしています。

HP▶

66 ☎055-226-0410

シミズジュエリー(株)

住 甲府市下石田2-4-19
営 9:00~18:00
休 土、日、祝日
http://shimizu-jewelry.mond.jp/
shimizu.jewelry@gmail.com
真珠の品質とデザインにこだわり、魅力を最大限に活かした製品づくりを追求しています。

HP▶

79 ☎055-228-4661

合同会社 Macheva

住 甲府市城東3丁目15-19
営 9:00~17:00
休 日曜、祝日
https://www.instagram.com/leporgem/
biseki-lepor@cc.wakwak.com
自社ブランド【Leporgem(レポールジェム)】を展開。独自の技術や個性的なデザインで、唯一無二のジュエリーを販売しています。

Instagram▶

711
6
祝日
mo.co.jp
p.jp
かぬくもりと職人達
提供します。

HP▶

67 ☎055-237-2356

(株)堀田宝飾

住 甲府市朝気2-1-22
営 9:00~18:00
休 土、日、祝
https://hotta-jewelry.com
hotta.co@estate.ocn.ne.jp
パールを中心としたジュエリーの製造販売やオリジナルブランドも展開中です。

HP▶

82 ☎055-225-4086

(株)ジュエリーHARU

住 甲府市里吉3-3-30 田中ビル2F-A
営 10:00~18:30
休 土、日、祝
https://www.instagram.com/jewelry_haru_co.ltd/
jewelry.har@gmail.com

Instagram▶

アイコンの説明

- ジュエリーショップ
- ルースの購入ができます
- つくり手から直接ご購入ができます
- オーダーメイドができます
- プライダールジュエリーも対応できます
- 体験又は工房見学ができます
- ※内容については各社にお問い合わせください



アクセス情報

甲府

中央自動車道 約1時間40分

高井戸IC

新宿駅 JR中央本線(特急) 約1時間30分

甲府駅

甲府

QRコードが読み取りにくい場合は、標準カメラでの読み取りをお試しください。

35 ☎055-233-0131

(株)島田貴金属店

住 甲府市相生2丁目18-12
 営 10:00~17:30 休 土、日、祝日 ※その他不定休あり
 電 http://www.shimada-1.co.jp/
 郵 staff@shimada-1.co.jp
 創業明治38年、110年以上の歴史を誇る老舗ジュエリーメーカーです。リング、ブレスレット、ピアスなど、クオリティの高いジュエリーを提供しています。

40 ☎055-241-8111

株式会社イノウエ

住 甲府市中/大原町527
 営 9:00~18:00 休 土、日、祝日
 電 http://inoue-jewelry.com
 繊細でありながら力強い輝きを放つ、ハンドメイドジュエリーをお作り致します。

46 ☎055-233-2919

柳澤商会

住 甲府市朝氣1-1-40
 営 平日9:00~18:00 休 土、日、祝日、年末年始
 電 https://yanagisawa-srl.jp/
 電 info@yanagisawa-srl.jp
 企画、製造、卸の全工程を一貫して手掛けている。お客様のオーダーにご提案に迅速に対応いたします。

53 ☎055-232-3321

株式会社五幸商会

住 甲府市湯田2丁目10-7
 営 8:30~17:30 休 土、日、祝日
 電 http://www.goko-sk.jp
 電 info@goko-sk.jp
 女性の専任を重視し、トレンドにあふジュエリーを企画、デザイン販売しています。